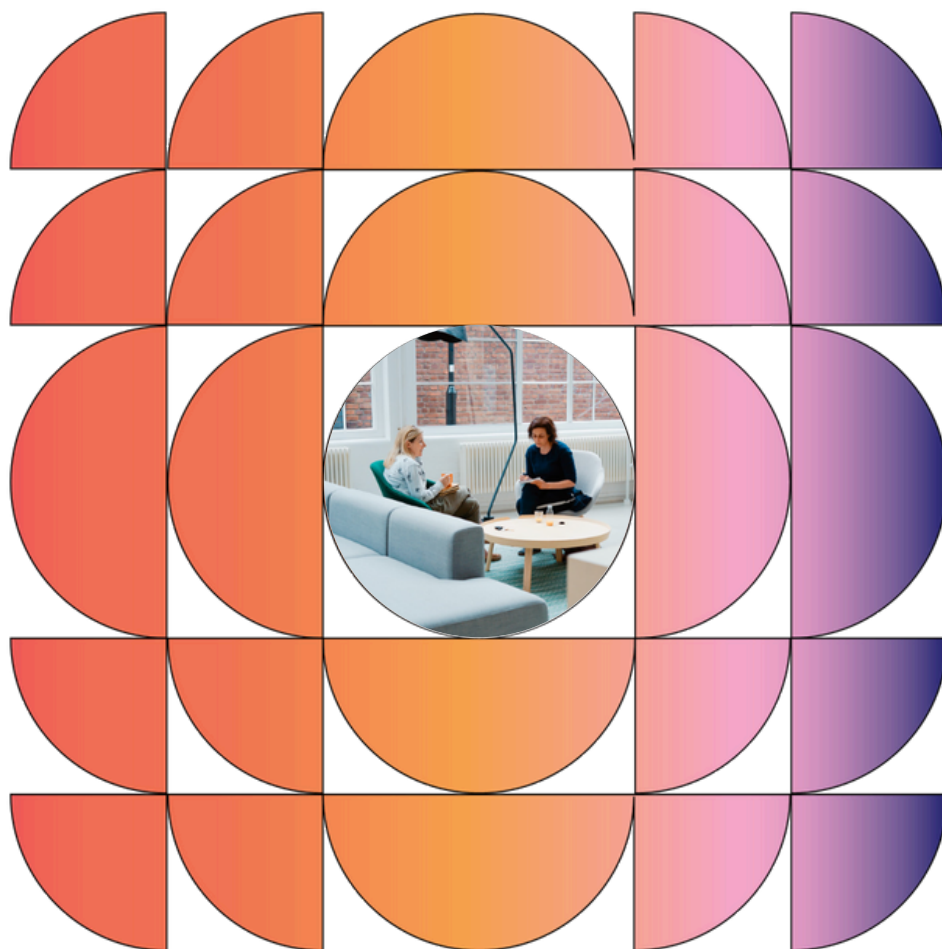


# Programme webinaires et présentiels

**Mes Formations**



**Semestre 1 - 2025**

**Janvier - Juin**



# Sommaire

- **Le nouveau calcul de vos cotisations sociales**  
PAGE 3
- **L'assurance vie : une outil de constitution et de transmission de votre patrimoine**  
PAGE 4
- **Les réseaux sociaux : quel(s) contenu(s) publier pour être vu ?**  
PAGE 5
- **Les différentes formes de locations meublées**  
PAGE 6
- **Professionnels libéraux : quels frais ou charges déduire ?**  
PAGE 7
- **Artisans, commerçants : quels frais ou charge déduire ?**  
PAGE 8
- **Anticipez votre retraite !**  
PAGE 9
- **Loueur Meublé Non Professionnel - Initiation (juridique, comptable, fiscal)**  
PAGE 10
- **Communication ou pensée positive : la clé du lâcher prise**  
PAGE 11
- **Protégez-vous des pirates informatiques !**  
PAGE 12
- **Indépendants : protégez votre patrimoine !**  
PAGE 13
- **L'intelligence artificielle simplifiée pour l'avenir de votre entreprise**  
PAGE 14
- **Loueur Meublé Non Professionnel - Approfondissements (juridique, comptable, fiscal)**  
PAGE 15
- **Pourquoi souscrire un contrat de prévoyance ?**  
PAGE 16
- **Loueur en meublé professionnels et non professionnel : volets fiscal et social**  
PAGE 17
- **Trouvez vos prochains prospects grâce aux réseaux sociaux !**  
PAGE 18
- **Les placements financiers et leur fiscalité**  
PAGE 19
- **Mon véhicule professionnel : achat comptant ou à crédit , le crédit bail ou location ?**  
PAGE 20
- **Comment réguler et dépasser ses peurs ?**  
PAGE 21
- **Commerçants et artisans : comprendre le bilan établi par votre expert comptable**  
PAGE 22
- **Les conséquences fiscales de la cession de votre entreprise pour vous, indépendants à l'impôt sur le revenu**  
PAGE 23
- **PER individuel, PEE, PERCO : défiscalisation et préparation à la retraite**  
PAGE 24
- **Soyez prêt pour la facturation électronique !**  
PAGE 25
- **Nos services et vos avantages**  
PAGE 26 - 27

# Le nouveau calcul de vos cotisations sociales en 2025



Mardi 28 janvier 2025

14h00 à 15h00



## Objectif :

Maîtriser les textes législatifs entraînant la modification du mode de calcul des cotisations sociales des indépendants à compter du 1er janvier 2025.

## Plan indicatif :

- Rappel des généralités concernant la méthode applicable jusqu'au 31/12/24
- Conséquences pratiques de la réforme
  - sur la base des cotisations
  - sur les taux
  - sur les échéanciers
- Comment contrôler vos appels de cotisations
- Exemples

## Inscription :

- Par mail : [contact@combo-cga.fr](mailto:contact@combo-cga.fr)
- Par téléphone : 03.20.24.98.52

# L'assurance-vie : un outil de constitution et de transmission de votre patrimoine



Mardi 4 février 2025  
14h00 à 15h00



## Objectif :

Comprendre le fonctionnement de l'assurance-vie, en tant que placement financier et outil de transmission.

## Plan indicatif :

- Qu'est-ce que l'assurance-vie ?
- A quoi sert-elle et comment fonctionne-t-elle en tant que placement financier ?
- Comment sont fiscalisés les revenus ?
- Que se passe-t-il lors du décès ?
- Quels impôts pour les bénéficiaires ?

## Inscription :

- Par mail : [contact@combo-cga.fr](mailto:contact@combo-cga.fr)
- Par téléphone : 03.20.24.98.52

# Les réseaux sociaux : quel(s) contenu(s) publier pour être vu ?



Mardi 11 février 2025  
13h30 à 14h45



## Objectif :

Connaître les principales fonctionnalités des différents réseaux sociaux. Comprendre quels réseaux sont utiles pour diffuser un format de contenu ou un autre. Comprendre quelle cible utilise quel réseau. Savoir trouver du contenu et le publier. Avoir un premier aperçu des performances.

## Plan indicatif :

- Pourquoi publier ?
- Vers qui publier ?
- Où publier ?
- Quand publier ?
- Comment publier ?
- Comment mesurer les résultats ?

## Inscription :

- Par mail : [contact@combo-cga.fr](mailto:contact@combo-cga.fr)
- Par téléphone : 03.20.24.98.52

# Les différentes formes de locations meublées



Jeudi 13 février 2025  
14h00 à 15h00



## Objectif :

Connaître les critères, les spécificités, les obligations et la fiscalité de chaque type de location meublée.

## Plan indicatif :

- Définition de la location meublée
- Les régimes d'imposition de la location meublée
- La location meublée à usage de résidence principale du locataire
- La location meublée saisonnière
- La location meublée en "résidence service"
- La fiscalité de la location meublée

## Inscription :

- Par mail : [contact@combo-cga.fr](mailto:contact@combo-cga.fr)
- Par téléphone : 03.20.24.98.52

# Professionnels libéraux : quels frais ou charges déduire ?



Vendredi 21 février 2025  
14h00 à 15h00



## Objectif :

Identifier les différentes catégories de charges « sensibles » déductibles.

## Plan indicatif :

- Conditions générales de déduction fiscale (comptabilité de trésorerie)
- Les frais de déplacements (véhicules, repas, hébergement...)
- Les cadeaux, les commissions
- Les frais de congrès
- Les vêtements...

## Inscription :

- Par mail : [contact@combo-cga.fr](mailto:contact@combo-cga.fr)
- Par téléphone : 03.20.24.98.52



# Artisans, commerçants : quels frais ou charges déduire ?



Lundi 24 février 2025  
14h00 à 15h00



## Objectif :

Identifier les différentes catégories de charges « sensibles » déductibles.

## Plan indicatif :

- Conditions générales de déduction fiscale (comptabilité d'engagement, justificatifs...)
- Les frais de déplacements (véhicules, repas, hébergement...)
- Les cadeaux
- Les commissions
- Le loyer et les charges rattachées (électricité...)

## Inscription :

- Par mail : [contact@combo-cga.fr](mailto:contact@combo-cga.fr)
- Par téléphone : 03.20.24.98.52

# Anticipez votre retraite !



Mardi 4 mars 2025  
14h00 à 15h00



## Objectif :

Connaître les étapes à envisager avant de définir sa date de retraite.

## Plan indicatif :

- Racheter des trimestres et/ou des points
- Prendre une retraite progressive
- Cumuler emploi et retraite
- Panorama de l'épargne retraite

## Inscription :

- Par mail : [contact@combo-cga.fr](mailto:contact@combo-cga.fr)
- Par téléphone : 03.20.24.98.52

# Loueur Meublé Non Professionnel

## Initiation

### les indispensables (juridique, comptable, fiscal)



Les loueurs en meublés investissent en utilisant ce statut, ignorant souvent leurs obligations et les options qu'ils ont. Cette formation est essentielle pour la gestion de la LMNP et donne des astuces pour optimiser.

### Première demi-journée

#### Plan indicatif :



- Résidence principale, location saisonnière, résidences services : définitions
- la forme et les obligations juridiques
- Mode de détention et régime matrimonial
- Les astuces et points de vigilance

Mardi 11 mars 2025

14h00 à 17h00

- en distanciel -

### Deuxième demi-journée

#### Plan indicatif :



- Régime fiscal et obligations comptables
- comprendre le calcul du résultat fiscal
- optimisation propre à la LMNP (cas concret)
- Les différentes taxes
- Astuces et points de vigilances

Mardi 18 mars 2025

9h00 à 12h00

- en distanciel -

#### Inscription :

- Par mail : [contact@combo-cga.fr](mailto:contact@combo-cga.fr)
- Par téléphone : 03.20.24.98.52

# Communication ou pensée positive : la clé du lâcher-prise



Mercredi 12 mars 2025  
14h00 à 15h00



## Objectif :

Fournir aux participants des outils et des stratégies pour adopter une pensée positive et apprendre à lâcher-prise, afin d'améliorer leur bien-être personnel et professionnel.

## Plan indicatif :

- La pensée positive : qu'est-ce que c'est ?
  - Définition et bénéfices.
  - Comment la pratiquer dans le cadre professionnel.
- La négativité : un cercle vicieux
  - La méthode Coué et l'autosuggestion
  - L'impact des pensées négatives sur la santé.
- Le lâcher-prise
  - Qu'est-ce que le lâcher-prise ?
  - Techniques pour l'adopter naturellement.
- 10 conseils pour cultiver sa positivité au quotidien
- Ressources et lectures recommandées

## Inscription :

- Par mail : [contact@combo-cga.fr](mailto:contact@combo-cga.fr)
- Par téléphone : 03.20.24.98.52

# Protégez-vous des pirates informatiques !



Mercredi 19 mars 2025  
14h00 à 15h00



## Objectif :

Pour les dirigeants de TPE et professionnels libéraux, connaître les bases de la protection informatique et savoir réagir de façon efficace face à une attaque.

## Plan indicatif :

- Les menaces actuelles : les types de cybermenaces courantes et exemples d'attaque touchant les TPE
- Les bases de la cybersécurité
  - L'importance des mots de passe forts et l'authentification à deux facteurs (2FA)
  - La sécurisation des appareils mobiles et des réseaux Wi-Fi
- La protection des données sensibles
  - Le stockage sécurisé des données clients et financières
  - L'utilisation de logiciels de sécurité (antivirus, pare-feu) et sauvegarde des données
- Les bonnes pratiques de sécurité à adopter
- Le plan de réponse aux incidents
  - L'élaboration d'un plan de réponses aux incidents
  - Les étapes à suivre en cas de cyberattaque
- Les ressources et outils disponibles : outils gratuits et payants pour les TPE

## Inscription :

- Par mail : [contact@combo-cga.fr](mailto:contact@combo-cga.fr)
- Par téléphone : 03.20.24.98.52

# Indépendants : protégez votre patrimoine !



Jeudi 27 mars 2025

14h00 à 15h00



## Objectif :

Identifier comment les chefs d'entreprise et les professionnels libéraux peuvent protéger leurs patrimoines, sans modifier leurs formes juridiques.

## Plan indicatif :

- L'entreprise individuelle : la nouvelle donne depuis 2022
- La notion de responsabilité financière
- Les cautions : rédaction, limitation
- L'importance du régime matrimonial
- L'insaisissabilité
- Conclusion : un statut de société est-il utile dans le cadre de la protection du patrimoine ?

## Inscription :

- Par mail : [contact@combo-cga.fr](mailto:contact@combo-cga.fr)
- Par téléphone : 03.20.24.98.52

# L'Intelligence Artificielle simplifiée pour l'avenir de votre entreprise



Mardi 1 avril 2025  
14h00 à 15h00



## Objectif :

Démystifier l'intelligence artificielle pour les artisans, commerçants et professionnels libéraux. Exemples concrets de l'utilisation bénéfique de l'IA dans les TPE. Conseils pratiques pour débiter avec l'IA sans crainte.

## Plan indicatif :

- Pourquoi l'IA est moins intimidante qu'elle n'y paraît ?
- Avantages de l'IA pour les TPE : efficacité, croissance et innovation
- Premiers pas avec l'IA : par où commencer et quelles ressources utiliser ?
- Discussion interactive : répondre aux préoccupations et partager des expériences

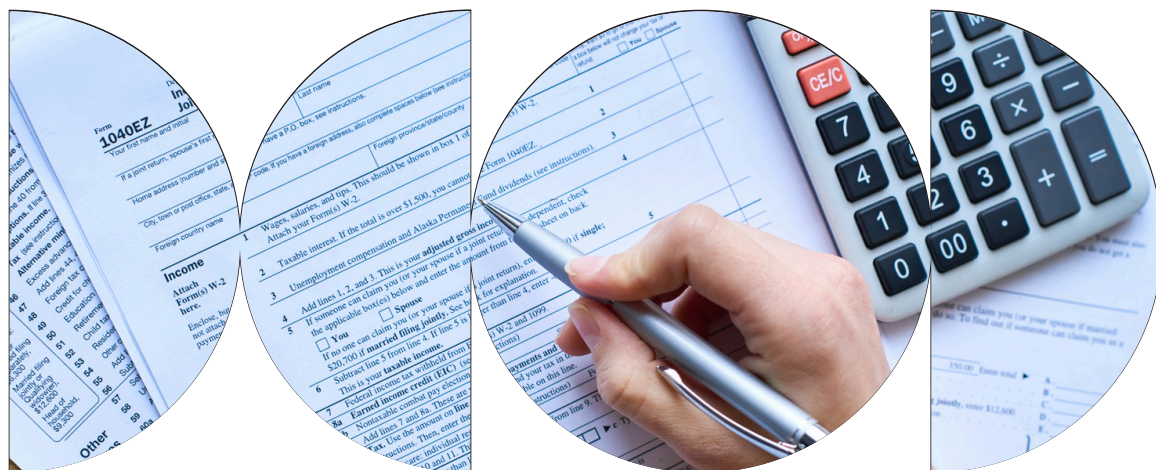
## Inscription :

- Par mail : [contact@combo-cga.fr](mailto:contact@combo-cga.fr)
- Par téléphone : 03.20.24.98.52

# Pourquoi souscrire un contrat de prévoyance ?



Mardi 15 avril 2025  
14h00 à 15h00



## Objectif :

Pour les indépendants, être conscient des carences de la protection sociale des régimes généraux et connaître les solutions apportées par les régimes complémentaires. Anticiper les conséquences d'un arrêt de travail, d'une invalidité ou d'un décès. Protéger sa famille et son entreprise.

## Plan indicatif :

- Définition de la prévoyance
- Le statut du chef d'entreprise et sa rémunération
- Les différents régimes obligatoires de prévoyance
- La couverture des régimes obligatoires
- Les carences des régimes obligatoires
- Les risques couverts par les régimes complémentaires
- Le coût des régimes complémentaires
- La déduction « Madelin » des cotisations
- Exemples
- Les points de vigilance des conditions générales des contrats

## Inscription :

- Par mail : [contact@combo-cga.fr](mailto:contact@combo-cga.fr)
- Par téléphone : 03.20.24.98.52



# Loueur Meublé Non Professionnel

## Approfondissements

### (juridique, comptable, fiscal)



La location meublée non professionnelle est un dispositif fiscalement très intéressant et qui évolue. Les loueurs en meublés investissent en utilisant ce statut en ignorant souvent leurs obligations et les options qu'ils ont.

*Le suivi des formations des 11 et 18 mars est fortement conseillé au préalable.*

### Première demi-journée

#### Plan indicatif :

- Lire et analyser les comptes de son entreprise LMNP et identifier les questions à se poser
- Savoir tenir sa comptabilité en micro LMNP



Mardi 1 avril 2025

9h00 à 12h00  
- en distanciel -

### Deuxième demi-journée

#### Plan indicatif :

- La cession LMNP : quelles conséquences fiscales et sociales ?
- Les points de vigilance en cas de cession



Mercredi 2 avril 2025

9h00 à 12h00  
- en distanciel -

#### Inscription :

- Par mail : [contact@combo-cga.fr](mailto:contact@combo-cga.fr)
- Par téléphone : 03.20.24.98.52

# Loueurs en meublé professionnel et non professionnel : volets fiscal et social



Jeudi 24 avril 2025  
14h00 à 15h30



## Objectif :

Maîtriser l'essentiel de la fiscalité et du régime social du statut de loueur en meublé.

## Plan indicatif :

- Critères d'identification : professionnel ou non professionnel ?
- Le régime fiscal du LMP et du LMNP : conséquences sur votre imposition
- Le régime social du LMP et du LMNP : montant des cotisations sociales
- Conséquences lors de la vente.

## Inscription :

- Par mail : [contact@combo-cga.fr](mailto:contact@combo-cga.fr)
- Par téléphone : 03.20.24.98.52

# Trouvez vos prochains prospects grâce aux réseaux sociaux !



Lundi 5 mai 2025  
13h30 à 14h45



## Objectif :

Connaître les principales fonctionnalités des différents réseaux sociaux. Comprendre quels réseaux sont utiles pour trouver vos clients. Comprendre quelle cible utilise quel réseau. Savoir quoi et comment publier pour se rendre visible et attractif.

## Plan indicatif :

- Etat des lieux de l'utilisation des réseaux sociaux en France en 2025
- Quel(s) réseau(x) pour quelle(s) cible(s) ?
- Quel(s) réseau(x) pour quel(s) contenu(s) ?
- Comment publier un contenu performant ?
- La publicité sur les réseaux sociaux

## Inscription :

- Par mail : [contact@combo-cga.fr](mailto:contact@combo-cga.fr)
- Par téléphone : 03.20.24.98.52

# Les placements financiers et leur fiscalité



Mardi 13 mai 2025  
14h00 à 15h00



## Objectif :

Appréhender le fonctionnement et la fiscalité des différents placements financiers.

## Plan indicatif :

- Définition des différents placements
- Comprendre la fiscalité de chaque placement
- Les critères de sélection

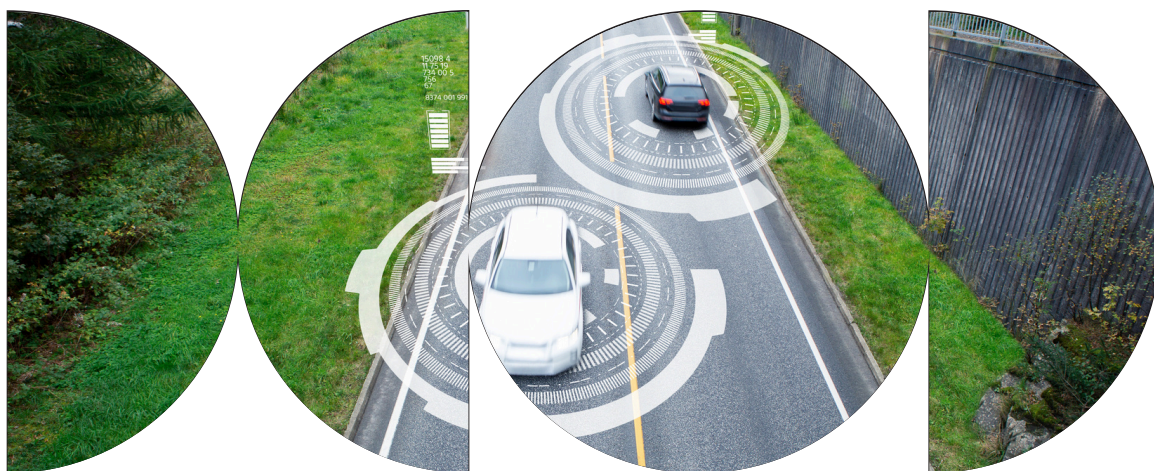
## Inscription :

- Par mail : [contact@combo-cga.fr](mailto:contact@combo-cga.fr)
- Par téléphone : 03.20.24.98.52

# Mon véhicule professionnel : achat comptant ou à crédit, le crédit bail ou location ?



Mardi 20 mai 2025  
14h00 à 15h00



## Objectif :

Pouvoir calculer l'incidence fiscale des différents modes de détention d'un véhicule.

## Plan indicatif :

- Immobilisations et amortissements : que peut-on déduire ?
- Le crédit-bail : quel est le montant déductible ?
- La location : quel est le montant du loyer déductible ?
- Les frais accessoires : assurances, carburant, réparations
- Le cas particulier des IK (indemnités kilométriques) pour les professions libérales
- Synthèse : tableau comparatif

## Inscription :

- Par mail : [contact@combo-cga.fr](mailto:contact@combo-cga.fr)
- Par téléphone : 03.20.24.98.52

# Comment réguler et dépasser ses peurs ?



Mardi 27 mai 2025  
14h00 à 15h00



## Objectif :

Pour le dirigeant des Très Petites Entreprises et le Professionnel libéral : apprendre à maîtriser ses peurs face aux aléas de la vie et à prendre du recul.

## Plan indicatif :

- Rappel du processus émotionnel
- Décodage de la peur et de son message
- Diverses pratiques pour réguler sa peur facilement
- Auto-coaching à mettre en place

## Inscription :

- Par mail : [contact@combo-cga.fr](mailto:contact@combo-cga.fr)
- Par téléphone : 03.20.24.98.52

# Commerçants et artisans : comprendre le bilan établi par votre expert comptable



Lundi 2 juin 2025  
9h30 à 17h30



## Objectif :

Se familiariser avec le vocabulaire comptable, repérer les informations importantes pour son entreprise afin de dialoguer plus aisément avec son banquier et son comptable.

*Pré-requis : Aucune connaissance particulière.*

## Plan indicatif :

- Le bilan
- Le compte de résultat
- Les équilibres financiers

## Inscription :

- Par mail : [contact@combo-cga.fr](mailto:contact@combo-cga.fr)
- Par téléphone : 03.20.24.98.52

# Les conséquences fiscales de la cession de votre entreprise pour vous, indépendants à l'impôt sur le revenu



Mercredi 4 juin 2025  
14h00 à 15h00



## Objectif :

Connaître les régimes de taxation applicables lors de la cession de votre activité (indépendants à l'IR).

## Plan indicatif :

- Le régime des plus-values professionnelles
- La différence entre exonération et report
- Le régime de droit commun
- Les principaux cas d'exonération :
  - Les petites entreprises (article 151 septies)
  - La valeur des éléments transmis (article 238 quindecies)
  - Le départ à la retraite
  - Les apports à une société

## Inscription :

- Par mail : [contact@combo-cga.fr](mailto:contact@combo-cga.fr)
- Par téléphone : 03.20.24.98.52



# PER individuel, PEE, PERCO : défiscalisation et préparation à la retraite



Mercredi 11 juin 2025  
14h00 à 15h00



## Objectif :

Décrypter les différentes formes de plan d'épargne retraite. Comprendre le fonctionnement et les avantages fiscaux attachés.

## Plan indicatif :

- Les différents plans d'épargne retraite à votre disposition
- Leurs particularités et principaux avantages (défiscalisation, sécurité, ...)
- Comment sortir d'un plan d'épargne retraite ?
- La fiscalité
- La transférabilité

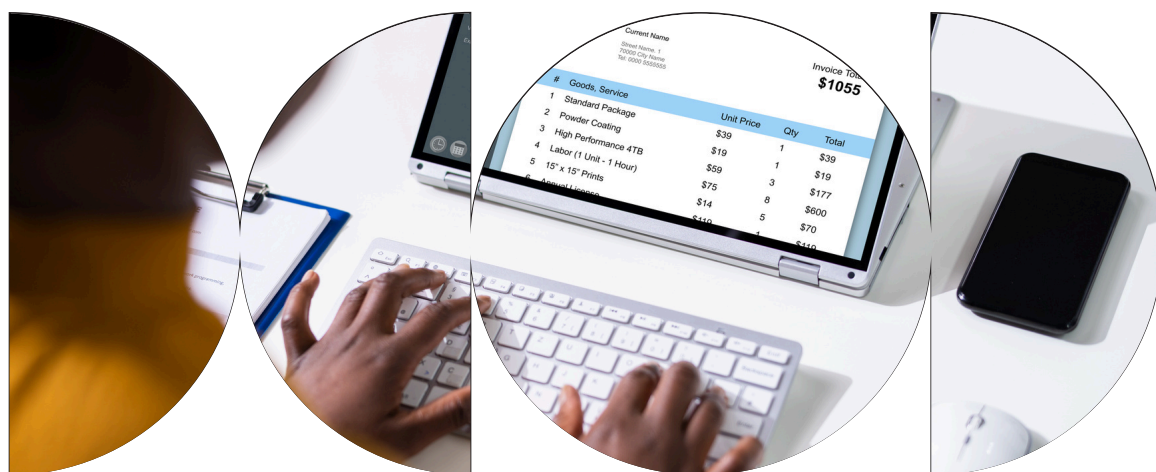
## Inscription :

- Par mail : [contact@combo-cga.fr](mailto:contact@combo-cga.fr)
- Par téléphone : 03.20.24.98.52

# Soyez prêt pour la facturation électronique !



Mardi 17 juin 2025  
14h00 à 15h00



## Objectif :

Maîtriser la mise en place de la facturation électronique. Adapter ses process, son organisation.

## Plan indicatif :

- Qu'est-ce qu'une facture électronique ?
- Qui est concerné et quand ?
- Quels procédures et outils pour émettre une facture ?
- Quels procédures et outils pour recevoir une facture ?
- Avantages clés de la facturation électronique
- Présentation de solutions : quels sont les formats ?
- Comment s'y préparer ?

## Inscription :

- Par mail : [contact@combo-cga.fr](mailto:contact@combo-cga.fr)
- Par téléphone : 03.20.24.98.52





**COMBO est une association dont la mission est d'accompagner les petites et moyennes entreprises.**

**Organisme de gestion agréé depuis 1976, Combo facilite l'accès au conseil en gestion administrative, fiscale et financière, pour soutenir l'avenir et l'ambition de tous les entrepreneurs.**

# Nos services

Nous accompagnons le maintien de la bonne santé de votre entreprise grâce à nos trois expertises principales :

## La gestion

### **Dossier de gestion annuel personnalisé**

Analyser vos points forts et vos points faibles afin d'anticiper, développer et pérenniser votre activité.

### **Dossier de performance**

Un outil de positionnement dans votre environnement local, grâce à l'utilisation d'un ensemble de bases de données numériques.

### **macompta.fr**

Vous tenez vous-même votre comptabilité ? Soyez guidés et bénéficiez d'un tarif préférentiel sur cette suite logicielle.

## La fiscalité

### **Relecture et analyse de votre liasse fiscale**

Cette lecture objective constitue un audit fiscal sécurisé et sans conflit d'intérêt, donnant lieu à un CRM (compte rendu de mission).

#### **AVANTAGE FISCAL**

Bénéficiez d'une réduction d'impôt jusqu'à 915€ (sous conditions).

### **Examen de conformité fiscale (ECF)**

Cet examen diminue le risque de contrôle fiscal et constitue un gage de bonne foi en cas de redressement.

## L'administratif

### **Aide à la préparation de la déclaration fiscale des professionnels libéraux**

Vérification et sécurisation de la déclaration fiscale à venir.

### **Outils de saisie en ligne et de télétransmission de vos déclarations à l'Administration fiscale**

### **Bilan retraite personnalisé**

Analyse de votre carrière professionnelle, estimation de vos droits, remise d'une synthèse commentée.

# Mise à disposition de ressources

*En étant adhérent Combo, vous vous offrez l'accès à une base de ressources pensée pour optimiser votre développement.*

## Documentation et statistiques

Mise à disposition d'un vivier d'informations relatives à votre secteur d'activité, abonnement à la revue le Mag de l'entrepreneur.

## Dossier de valeurs de cessions des fonds de commerce, fonds artisanaux, clientèles et patientèles

Ces données sont précieuses en cas de vente ou reprise d'activité.

## Accès libre aux plateformes :

### Dynabuy

Une centrale d'achat avec plus de 120 fournisseurs pour tous les postes de dépenses d'une entreprise, dans tous les secteurs d'activité.

Faites partie de la communauté des adhérents COMBO qui ont choisi d'augmenter leur pouvoir d'achat et celui de leurs salariés.

### Skilleos

Découvrez une plateforme de 1 400 cours et activités.

Profitez de contenus interactifs riches et variés sur les loisirs, le bien être, le domaine professionnel, les langues et la jeunesse.

Gérez vos sessions et progressez à votre rythme.

## Formations

**Combo vous partage un agenda de formations sur site ou en distanciel : tout au long de votre carrière, formez vous pour optimiser votre activité.**

**Vous pouvez même en faire profiter votre conjoint ou l'un de vos salariés !**

### Vous êtes micro-entrepreneur ?

Vous souhaitez vous former mais ne savez pas trop comment vous y prendre ? COMBO vous accompagne. Retrouvez notre programme de formations spécial micro-entrepreneur sur notre site internet : [www.combo-cgahdf.fr](http://www.combo-cgahdf.fr).

**Tous ces services sont proposés à nos adhérents qui bénéficient également de tarifs préférentiels sur nos services hors forfait.**

Pour en savoir plus concernant les services et leur tarif, contactez nous :

- par mail à : [contact@combo-cga.fr](mailto:contact@combo-cga.fr)
- par téléphone : 03.20.24.98.52
- sur notre site via <https://www.combo-cga.fr/> ou en flashant notre QR Code

# L'accompagnement pour tous

**VOUS ÊTES :**

- **ARTISAN**
- **COMMERÇANT**
- **PROFESSIONNEL LIBÉRAL**
- **LOUEUR EN MEUBLÉ**
- **MICRO ENTREPRENEUR**
- **UNE ASSOCIATION**



Nous vous accompagnons où que vous soyez. Retrouvez nos agences sur notre site internet en flashant ce QR code :



**COMBO**

by CGA hdf

**DÉCOUVREZ NOTRE  
ASSOCIATION VIA  
NOTRE SITE INTERNET  
[WWW.COMBO-CGA.FR](http://WWW.COMBO-CGA.FR)**

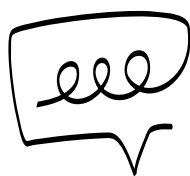


**03.20.24.98.52  
contact@combo-cga.fr**

**RETROUVEZ-NOUS  
SUR LES  
RÉSEAUX SOCIAUX :**



# Soutenir et protéger l'avenir de chaque entrepreneur.



## Siège et Agence Métropole

75 rue Paul Doumer  
59110 LA MADELEINE

[www.combo-cga.fr](http://www.combo-cga.fr)  
03.20.24.98.52  
[contact@combo-cga.fr](mailto:contact@combo-cga.fr)

Agence Nord-Pas-de-Calais  
DOUAI

Agence Picardie  
SAINT-QUENTIN

Agence Côte d'Opale  
BOULOGNE-SUR-MER